

## CHALLENGES

CHALLENGE WEEK 1  
14-18 maart 2022

# TOEPASSING VOOR RECYCLAAT GEZOCHT

## TOELICHTING CHALLENGE I

Clear Polymers zamelt gebruikt aspergefolie in, verwijdert het zand en maakt er recycalaat van. Dit wordt in de markt verkocht en vooral gebruikt voor laagwaardige toepassingen. Om tot hoogwaardige circulaire oplossingen te komen zoekt Clear Polymers naar bedrijven die het recycalaat op hoogwaardige manier kunnen toepassen.

### Belemmering ervaren

Het is Clear Polymers tot nu toe niet gelukt om voor het recycalaat een hoogwaardige toepassing te vinden. Het wordt daarom momenteel in de reguliere markt aangeboden.

### Vraag

Hoe kan het recycalaat van gebruikt aspergefolie ingezet worden in hoogwaardige circulaire toepassingen?



CONTACTPERSOON  
CIRCULAIRE FABRIEKEN

Harrie van Bommel

[h.w.m.vanbommel@saxion.nl](mailto:h.w.m.vanbommel@saxion.nl)



## Clear Polymers

<http://clearpolymers.com/>

### Vraag

Hoe kan het recycalaat van gebruikt aspergefolie ingezet worden in hoogwaardige circulaire toepassingen?

# ONTWERP BINNENDEUR VOOR HERGEBRUIK/RECYCLING

## TOELICHTING CHALLENGE 2

Krepel produceert binnendeuren. Het grootste deel van de omzet betreft goedkope binnendeuren voor sociale huurwoningen en de onderkant van de koopwoningenmarkt. De deuren worden zo eenvoudig en goedkoop mogelijk geproduceerd. Bij renovatie/sloop gaan deze deuren weg als B-wood naar de afvalverwerkers (verbranding) omdat ze niet of erg moeilijk te hergebruiken/recyclen zijn.

### Belemmering ervaren

Tot nu toe heeft het bedrijf vooral de nadruk gelegd op verbeteren van milieuaspecten bij de productie door maatregelen te nemen m.b.t. energie en afval. Het ontwerp van de deur heeft i.h.k.v. milieu nog geen aandacht gekregen.

### Vraag

Hoe kan een goedkope binnendeur ontworpen/geproduceerd worden zodat deze na gebruik beter te hergebruiken/recyclen is ?



CONTACTPERSOON  
CIRCULAIRE FABRIEKEN

Harrie van Bommel

[h.w.m.vanbommel@saxion.nl](mailto:h.w.m.vanbommel@saxion.nl)

krepel  
deuren  
opent mogelijkheden

## Krepel Deuren

<https://www.krepeldeuren.nl/>

### Vraag

Hoe kan een binnendeur ontworpen/geproduceerd worden zodat deze na gebruik beter te hergebruiken/recyclen is?

# LUCHTKANALEN VAN BIOBASED MATERIALEN

## TOELICHTING CHALLENGE 3

GMM Luchttechniek produceert luchtbehandelingskanalen op maat voor klanten. De ronde kanalen worden ingekocht maar de hoekige kanalen worden van plaatstaal door het bedrijf zelf op maat gemaakt. Na renovatie/sloop gaat het staal altijd voor recycling naar Tata Steel en de kanalen worden niet hergebruikt. Recycling is natuurlijk beter dan storten maar kost veel energie en veroorzaakt daardoor nog steeds veel milieubelasting. Daarom is het bedrijf geïnteresseerd in de mogelijkheden om luchtkanalen te hergebruiken maar ook of luchtkanalen van een ander materiaal (biobased) materiaal gemaakt zouden kunnen worden. Op deze tweede vraag ligt de nadruk bij deze challenge.

### Belemmering ervaren

Er is door het bedrijf nog geen onderzoek gedaan naar de mogelijkheden dus de belemmeringen zijn vooral gebrek aan kennis en inzicht.

### Vraag

Welke biobased materialen zijn geschikt om luchtkanalen van te produceren?



CONTACTPERSOON  
CIRCULAIRE FABRIEKEN  
Harrie van Bommel  
[h.w.m.vanbommel@saxion.nl](mailto:h.w.m.vanbommel@saxion.nl)



## GMM Luchttechniek

<https://gmmluchttechniek.nl/>

### Vraag

Welke biobased materialen zijn geschikt om luchtkanalen van te produceren?

# LEVERANCIERS VOOR DE ONTWIKKELING VAN EEN DEMONTABELE WONING

## TOELICHTING CHALLENGE 4

Circular Club is een startup die een volledig demontabele woning, die los van het grid kan functioneren, wil ontwikkelen. De eerste ontwerpen zijn gemaakt maar voor een verdere uitwerking wordt gezocht naar leveranciers van onderdelen/materialen die betrokken willen/kunnen worden bij die verdere uitwerking.

### Belemmering ervaren

De startup is nog vrij jong en is zich aan het oriënteren. Hiervoor zijn ze opzoek naar bedrijven en innovatieve oplossingen die een *of-the-grid* demontabele woning verder helpen mogelijk maken.

### Vraag

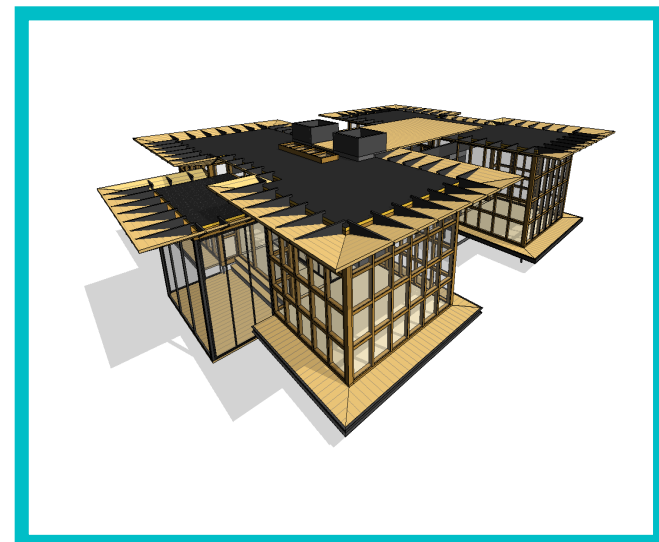
Welke leveranciers van materialen/onderdelen willen meewerken of hebben een oplossing die bijdraagt aan de ontwikkeling van een demontabele woning die los van het grid kan functioneren?



CONTACTPERSOON  
CIRCULAIRE FABRIEKEN

Maarten van der Westerlaken

[m.vanderwesterlaken@kplusv.nl](mailto:m.vanderwesterlaken@kplusv.nl)



## Circular Club

Apeldoorn

### Vraag

Welke leveranciers van materialen/onderdelen willen meewerken aan de ontwikkeling van een demontabele woning die los van het grid kan functioneren?

# BETROKKENHEID ONTWERPFASE VERHOGEN OM MATERIAALGEBRUIK TE VERLAGEN

## TOELICHTING CHALLENGE 5

Kamp Coating brengt coatings aan op producten die door klanten worden aangeleverd. Uit ervaring blijkt dat als Kamp Coating eerder in het ontwerpproces bij de klanten kan worden betrokken het materiaalgebruik kan worden verlaagd. Maar hoe en in welke vorm kan het bedrijf deze service het beste gaan aanbieden aan klanten voor in de keten.

### Belemmering ervaren

Bij een pilot is positieve ervaring opgedaan maar klanten weten dit niet en Kamp Coating is op zoek om de positieve ervaring van de pilot verder uit te breiden.

### Vraag

Hoe kan de betrokkenheid in de ontwerpfase van het product worden verhoogd om daarmee het materiaalgebruik te verlagen ?



CONTACTPERSOON  
CIRCULAIRE FABRIEKEN

Maarten van der Westerlaken

[m.vanderwesterlaken@kplusv.nl](mailto:m.vanderwesterlaken@kplusv.nl)



**Kamp Coating**

<https://www.kampcoating.nl/>

### Vraag

Hoe kan de betrokkenheid in de ontwerpfase van het product worden verhoogd om daarmee het materiaalgebruik te verlagen?

# PARTIJEN GEZOCHT VOOR PILOT INTRODUCTIE STATIEGELDBLIK IN SUPERMARKTEN

## TOELICHTING CHALLENGE 6

Foodlane heeft het plan om voor diverse droge producten (koffie, snoep etc.) in de supermarkt een blik met statiegeld te gaan introduceren. Ze willen graag in de Cleantech Regio (Deventer) een pilot starten om de introductie te testen in de praktijk.

### Belemmering ervaren

Er is al contact met bedrijven als Tomra (emballage inname) en Trivium (blikproductie) in de CTR maar ook andere bedrijven (waaronder supermarkten) zijn nodig om een pilot te kunnen gaan ontwikkelen.

### Vraag

Welke partners willen meewerken aan de ontwikkeling van een pilot voor de introductie van een statiegeldblik in de supermarkten in de Stedendriehoek?



CONTACTPERSOON  
CIRCULAIRE FABRIEKEN  
Maarten van der Westerlaken  
[m.vanderwesterlaken@kplusv.nl](mailto:m.vanderwesterlaken@kplusv.nl)



## Foodlane

<http://www.foodlane.nl/>

### Vraag

Hoe kunnen we met verschillende partijen een pilot ontwikkelen voor de introductie van een statiegeldblik in de supermarkten in de Stedendriehoek?